

# 6月 かすみだより



令和8年度



梅雨の晴れ間に太陽が元気な顔をのぞかせると、まるで夏がやってきたような暑さですね。

毎年6月は「食育月間」。かすみ園でも食育を大切にしています。5月にはさつまいもの苗植え、屋上庭園で採れた実えんどうの皮むきなど、食育イベントが盛りだくさんでした♪(詳細は右記、食育欄をご参照ください♪)

先日2歳児さんたちは、自分たちで野菜の苗を育てるため、近くのホームセンターまで歩いて土を買いに出かけました！少し距離がある熱い中、保育士と一生懸命歩いて帰ってきた表情は、達成感からか少し大人びて見えるほど☆

プランターに野菜を植えたので、今後は保育士と一緒にお野菜のお世話をしていく予定です！なんの野菜かは…できてからの楽しみです(^^♪

しばらく雨の日が多い季節となりますので、引き続き熱中症に気を付けながら、元気に過ごしていければと思います“

## 雨の日の室内あそび♪



ひんやりする♡



なににする？



## ねらい

0歳児

梅雨時の衛生に留意しながら健康的に過ごせるようにする

1歳児

いろいろな活動や遊びを通して、友だちと関わる楽しさを知る。

2歳児

簡単な身の回りのことを自分でしようとする

## うた

かたつむり かえるの合唱

## 6月の予定

- ・身体測定
- ・避難訓練
- ・お誕生日会
- ・内科検診
- ・1日～衣替え

## 内科検診のご案内

前期内科検診は**6月9日(火)**を予定しています。  
当日、お仕事がお休みの場合でもお預かりさせていただきます。  
登園が難しい場合は保育士に相談下さい。

### さつまいもの苗を植えました！

ゴールデンウィーク明けにかすみ園の畑にさつまいもの苗を植えました！秋には大きなさつまいもができる予定です♪今からわくわく◎

なんの苗かわかるかな？♪

### 実えんどうの皮むき♪

実えんどうの皮むきをしてみました！

中からお豆がでてきた！

### 野菜を育てています！

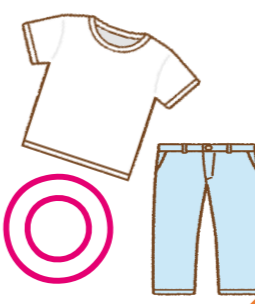
2歳児さんたちは、近くのホームセンターまで自分たちで土を買いにいき、プランターにお野菜の苗を植えました！みんなで水やりをしてお世話をしています◎

かすみの里にはたくさんの方がいらっやいます♪デイサービスや生活介護の施設の利用者さん。他部署の職員の方とも交流を楽しんでいます♪

## 6月1日より衣替えです！

タンソの中の衣類、布団の衣替えをお願いします。上下服に関しましてはノースリーブ・キャミソール等の袖のないものや、半ズボンはお控え下さい。虫刺され、怪我防止のため、ご協力宜しくお願いいたします。

もちものすべてに名前を記載をお願いします！



## おすすめえほん



わたしのおすすめの絵本は「ぐりとぐら」です。(かすみ園のお友達には少し長いお話かもしれませんが、ぐりとぐらが試行錯誤しながら大きなカステラを作っていく様子が大好きで今でもこの絵本を見ると、自分が子どもの時に絵本を読んでもらっていたワクワクの気持ちがよみがえるような心地よい気持ちになります♪どこの図書館にもきっと置いてあるので、ぜひ一度手に取ってお子さんと読んでみてはいかがでしょうか？