

4月 かすみだより

令和4年度



やわらかな春の陽射しと共に新年度がスタートしました。新しいお友達、新しい環境に嬉しい気持ちや戸惑う姿も見られると思います。毎日楽しく安心して過ごすことが出来るよう、子ども達に寄り添って過ごしていきたいと思います(^^)今年度もかすみだよりで子ども達の成長や活動の様子をお伝えします。子ども達の日々の成長を楽しみに一日一日を大切に過ごしていきましょう♪
保護者の皆様には様々な場面でご協力を頂くこともあるかとは思いますが、1年間宜しくお願い致します。

ねらい

- ・0歳児 新しい環境で安心して過ごす。
- ・1歳児 体を十分に動かしてのびのび生活する。
- ・2歳児 お友達と遊ぶ楽しさを味わう。

うた

ちょうちょう 春が来た さくら チューリップ どんな色が好き

4月の予定

- ・身体測定
- ・お誕生日会
- ・避難訓練
- ・春のさくら散歩



～お知らせとお願い～

- ・すべての持ち物にすべて分かりやすい所に**大きくはっきりと名前を書いてください。**
(無記名の物、名前が消えているものに関しては忘れ物カゴにて保管させていただき、月末に整理させていただきますのでご容赦ください。)
- ・かすみ園だよりは毎月の月末に発行します。取り組みや子ども達のつばやき等の身近な様子からお知らせや日程等載せていきます。必ずご確認ください。
- ・欠席や遅刻をされる際にはキッズリーだけでなく、**かすみ園携帯 080-4875-8867** に必ず電話連絡をしてください。(タブレットが常時確認できないため)
- ・保育時、子ども達は汗や絵の具や食事で服が汚れます。必ず汚れても良い服で登園してください。動きやすいズボンの着用、又転倒・事故防止の為フード付きの洋服はご遠慮願います(ボタン、ワンピースタイプなどの服は子どもだけで着用しづらい服です。達成感を感じ、次に繋げていくことができるよう**子ども達のために着やすい服の準備**をお願い致します。)
- ・4月は新しい環境により、生活リズムに慣れるまで疲れも出やすい時期です。次の日元気に登園出来るよう、おうちでの十分な睡眠と休息を取れるようお願いします。

ここでは誕生児を 紹介しています

かすみ園 職員紹介コーナー

今年度も宜しくお願い致します♡



あさば あけみ



いとう かな



こまだ まさこ



たに ちかこ



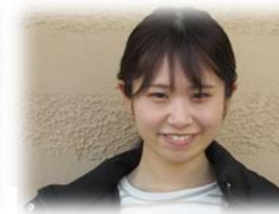
ひぐち たみえ



ふじわら みさと



ますたに まりえ



みずたに しおり

子ども達と共に時間を過ごしていく職員の紹介です。保護者の方とも色んなお話ができたかなと思っています(^^)困ったこと、嬉しい事があればぜひ聞かせてくださいね。1年間宜しくお願い致します！



厨房のみなさん



おか みほ



おくやま ゆか

巻き寿司
スープ
スマイルポテ



ひなまつり行事食



クリスマス行事食

コーンご飯、ポテトサラダ
ハンバーグ、ポトフ

保護者の方とは顔を合やす機会は少ないですが、子どもたちは「〇〇さん！(作ってくれて)ありがとう！」と声を掛ける場面も見られるぐらい関わりがあります。手作りおやつや行事がある月は行事食も提供されます、美味しさと栄養バランスだけでなく、見た目にもこだわってもらっています♪



大人気玩具紹介コーナー♪



- ◎交流室にあります。
- ◎合計3台ありますがいつも順番待ちするぐらい人気！
- ◎座席下収納あり★

- ◎線路と電車のセットの玩具。
- ◎連結可能なので長い電車にして走らせたり、同じ色で合わせて繋げて楽しんでいます♪



- ◎みんな大好きアンパンマン！
- ◎内容はアンパンマンの紹介絵本です。
- ◎出てくるキャラクターの名前はもちろん、全ページ覚えてる子もいますよ♪

- ◎聴診器です。本当に心臓の音聞こえます。
- ◎音が聞こえるので子どもたちもなりきってごっこ遊びを楽しんでいます♪
- ◎これを持つだけで誰でも医者さん気分！

